



**СЕРИЙНАЯ ПРОДУКЦИЯ И ИННОВАЦИИ**

АКЦИОНЕРНОЕ ОБЩЕСТВО «ПРОГРЕССИВНЫЕ ТЕХНОЛОГИИ», 2023

# О КОМПАНИИ

**Акционерное общество «Прогрессивные технологии» (АО «ПТ»)** является квалифицированным исполнителем заказов по изготовлению и поставкам продукции для кораблей и судов ВМФ России, предприятие специализируется на разработке и серийном производстве инновационного оборудования.

Научный коллектив АО «ПТ» способен выполнить проекты любой сложности от идеи до внедрения в серийное производство.



**7000** м<sup>2</sup> собственных производственных и офисных площадей



**40** единиц оборудования, пополняемый станочный парк



**89** сотрудников: рабочие, инженеры (конструкторы и технологи)



**100** суммарно выполненных работ ОКР, НИОКР и заказов от крупнейших промышленных предприятий, в т.ч. гособоронзаказ

# НАПРАВЛЕНИЯ ДЕЯТЕЛЬНОСТИ



## Серийное производство:

- ✓ судовые двери;
- ✓ крышки судовых сходных люков;
- ✓ ограждения леерные тросовые.



## Опытно-конструкторские работы

Работы по созданию и оптимизации комплексов специализированных систем управления, мониторинга и передачи информации.



## Специальное оборудование:

- ✓ проектирование;
- ✓ конструирование;
- ✓ изготовление.



## Сборочно-сварочные работы

Выполнение работ под заказ на основании предоставленных образцов или чертежей.



## Автоматизированная система мониторинга промышленных выбросов:

- ✓ изготовление;
- ✓ монтаж;
- ✓ обслуживание.



## Испытание изделий

Разработка методики и испытание изделий.

# ЛИЦЕНЗИИ И СЕРТИФИКАТЫ



## Лицензия Минпромторга РФ

Осуществление производства и реализации вооружений и военной техники.



## Сертификат соответствия СДС «ПРОМТЕХСТАНДАРТ»

Система менеджмента качества соответствует требованиям:

- ✓ ГОСТ Р ИСО 9001-2015 (ISO 9001:2015);
- ✓ ГОСТ РВ 0015-002-2012.



## Сертификат соответствия Росстандарта

Система менеджмента качества соответствует требованиям:

- ✓ ГОСТ Р ИСО 9001-2015 (ISO 9001:2015);
- ✓ ГОСТ РВ 0015-002-2012.



## Декларация о соответствии ЕАЭС

Продукция, выпускаемая по ПРБМ.418319.002 ТУ, соответствует требованиям:

- ✓ ТР ТС 004/2011;
- ✓ ТР ТС 020/2011.

# СУДОВЫЕ ДВЕРИ

Изготовленные из стали марки СТЗ судовые двери отличаются повышенной прочностью и устойчивостью к существенным нагрузкам, в том числе резким перепадам температур и коррозии.

Изделия обеспечивают безопасность судна и экипажа. Двери соответствуют высшей степени огнестойкости – А-60. В случае пожара двери гарантированно сохраняют защитные качества в течение 60 минут, не пропускают пламя и дым. Конструктивные особенности обеспечивают непроницаемость для воды и газов.

ИШДУ.364125.001 ТУ

- ✓ **тип:** брызгонепроницаемые или водогазонепроницаемые
- ✓ **стандартные размеры:** от 1000x500 мм до 1600x750 мм
- ✓ **открывание:** правое или левое, а также наружное или внутреннее
- ✓ **способ задрания:** маховиком или рукояткой

# СУДОВЫЕ КРЫШКИ

Изделия обеспечивают стойкость к проникновению морской воды и любых газов в судовые помещения. Конструкция соответствует классу огнестойкости А-60 – предотвращает прохождение дыма и пламени в течение 60 минут. В качестве изоляции используются термостойкие материалы, что уменьшает предельный нагрев крышки при пожаре.

В производстве крышек используется устойчивая к коррозии сталь марки СТЗ. Изделия подходят для установки на любых судах как гражданского, так и военного назначения.

ИШДУ.364135.001 ТУ

- ✓ **тип:** водогазонепроницаемые
- ✓ **стандартные размеры:** от 600х450 мм до 1000х1400 мм
- ✓ **открывание:** правое или левое, а также наружное или внутреннее
- ✓ **способ задравивания:** маховиком, рукояткой или ключом

# ЛЕЕРНЫЕ ОГРАЖДЕНИЯ

Конструкция ограждений состоит из расположенных на равном расстоянии друг от друга вертикальных стоек и горизонтально натянутых между ними тросовых или цепных лееров.

В зависимости от назначения из коррозионностойких материалов изготавливаются штормовые, бортовые и временные ограждения, пригодные для эксплуатации при температуре окружающей среды от - 45 до + 50 °С.

ТУ 6412-001-38047441-2014

- ✓ **канат:** стальной, коррозионностойкий
- ✓ **эксплуатация при температуре:** от - 45 до + 50 °С
- ✓ **допустимая рабочая нагрузка:** 4000 Н
- ✓ **длина:** по размерам, снятым с места на судне
- ✓ **исполнение:** обычное или помехозащищенное

# СИСТЕМА МОНИТОРИНГА ПРОМЫШЛЕННЫХ ВЫБРОСОВ

Система автоматически собирает, обрабатывает и отображает на экран монитора информацию об объемной доле кислорода, о массовой концентрации и параметрах (температура, давление/разрежение, объемный расход, влажность) отходящих газов загрязняющих веществ (оксидов углерода, азота, серы, взвешенных твердых частиц и др.).

- ✓ **типы пробоотбора:** горячий/влажный, холодный/сухой
- ✓ возможность **электронного опломбирования**
- ✓ возможность **мониторинга парниковых газов** без аппаратной доработки
- ✓ соответствует критериям **Постановления Правительства РФ от 17 июля 2015 г. № 719** «О подтверждении производства промышленной продукции на территории РФ»





# СИСТЕМА УПРАВЛЕНИЯ ОБОРУДОВАНИЕМ



Единая информационно-управляющая система состоит из шкафов управления, объединенных с помощью цифровой связи – CAN шины. Каждый из шкафов содержит электронные устройства автоматики и настроен на работу с одним механизмом.



Управление процессами возможно кнопками на лицевой панели шкафа с небольших выносных пультов или с единого управляющего центра. Двери шкафов могут быть оснащены сенсорными экранами для наблюдения за показателями работы оборудования в реальном времени.



**способы управления:** кнопками на лицевой панели с небольших выносных пультов или с единого управляющего центра



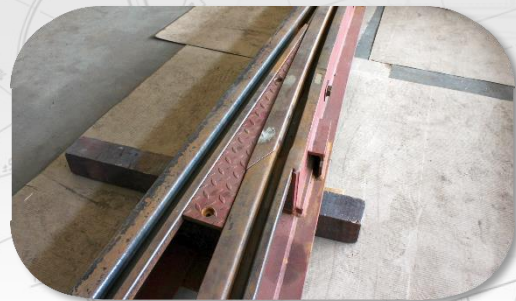
**дополнительное оснащение:** сенсорный экран на дверце для наблюдения за показателями

# ТРАМВАЙНАЯ СТРЕЛКА

В рамках импортозамещения АО «ПТ» выполнило работы по созданию российского аналога стрелки блочного типа с гибкими острьяками, предназначенной для трамвайных путей. Стрелка позволяет трамваю проходить по рельсам с минимальным шумом и большей скоростью (до 40 км/час).

Траектория движения транспорта формируется за счет гибких острьяков, изготовленных из специально обработанной стали. Сварная конструкция изделия отличается простотой в обслуживании и позволяет выполнить быструю замену острьяка. В комплектацию стрелки входят переводной механизм и шкаф управления.

- ✓ **материал:** сталь повышенной твердости
- ✓ **привод:** автоматический или механический
- ✓ **комплектация:** переводной механизм и шкаф управления



# МЕТАЛЛИЧЕСКИЕ СВАРНЫЕ КОНСТРУКЦИИ

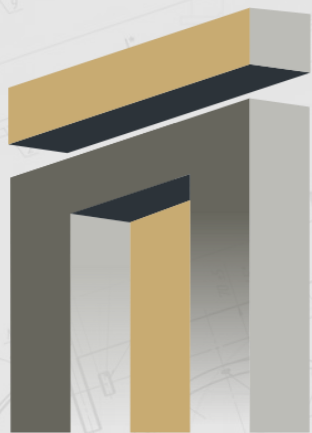
АО «ПТ» создает металлические сварные конструкции для машиностроительной, судостроительной, атомной и других отраслей промышленности.

Высококвалифицированные специалисты могут разработать конструкторскую документацию по техническому заданию заказчика, изготовить изделие и провести контрольные испытания на базе предприятия. Компания имеет опыт изготовления передвижных рольгангов, регулируемых по высоте. Конструкторское бюро компании способно проектировать и изготавливать рольганги любых типов.

- ✓ разработка **конструкторской документации** по ТЗ заказчика
- ✓ **изготовление изделия** любой сложности в установленный срок
- ✓ **проведение контрольных испытаний** на базе предприятия



# ПОЧЕМУ ИМЕННО МЫ:



**ПРОГРЕССИВНЫЕ  
ТЕХНОЛОГИИ**



## Учитываем требования заказчика

Подходим к каждому заказу индивидуально и стремимся предложить лучшее решение для каждой ситуации.



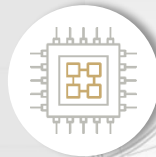
## Строго соблюдаем сроки

Высоко ценим свое время и время партнеров, а также понимаем важность проектов, в которых участвуем.



## Предлагаем полный спектр услуг

От проектирования и изготовления опытных образцов до постановки в серийное производство.





## Следим за развитием технологий

Стремимся обеспечить надежность и эффективность разрабатываемого оборудования, используя лучшие технологии на рынке.



# ПРОГРЕССИВНЫЕ ТЕХНОЛОГИИ

 198096, Санкт-Петербург, ул. Корабельная,  
д. 6, корпус 7, литера ЖУ

 +7 (812) 346-88-95  
+7 (931) 322-77-31

 [mail@pt.spb.ru](mailto:mail@pt.spb.ru)  
[www.pt.spb.ru](http://www.pt.spb.ru)